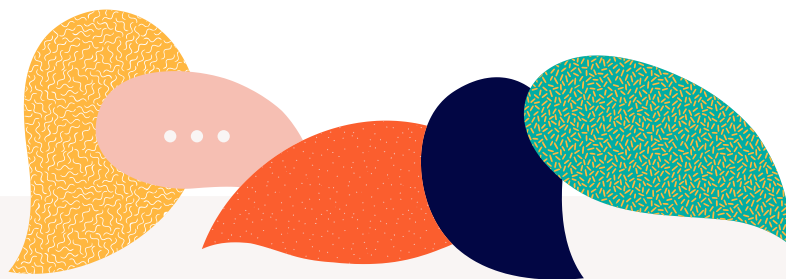




CoordETP 95
*Promouvoir ensemble l'éducation
thérapeutique en Val d'Oise*



Plateforme de ressources et de coordination en éducation thérapeutique en Val d'Oise

CoordETP95
2, avenue de la Palette
95011 Cergy Pontoise Cedex
Tél : 06.61.78.22.44 • 06 52 70 67 83
Email : coordetp95@gmail.com
www.coordetp95.fr

Qu'est-ce que l'ETP ?

L'éducation thérapeutique vise à aider les patients à acquérir ou maintenir les compétences dont ils ont besoin pour gérer au mieux leur vie avec une maladie chronique. Elle comprend des activités organisées adaptées aux besoins des patients. Elle permet, avec des acteurs de santé (patients et professionnels...) d'apprendre à se soigner et à gagner de l'autonomie pour mieux vivre avec la maladie.

«Les séances d'ETP m'ont permis de prendre confiance en moi, de comprendre la maladie, de rompre l'isolement et d'améliorer ma qualité de vie.» Patrick.

La plateforme CoordETP95

Aujourd'hui 80% de l'ETP est proposée en milieu hospitalier.

Le développement de l'ETP ambulatoire de proximité se révèle nécessaire afin d'assurer une offre de proximité adaptée aux besoins des personnes malades.

L'association CoordETP95 a été créée en 2014 par des acteurs de terrain souhaitant promouvoir l'ETP de premier recours.

Elle est soutenue par l'Agence Régionale de Santé et est accessible à tous les acteurs de santé qui mettent et/ou veulent mettre en œuvre des programmes d'ETP en ville.

Nos missions

ACCOMPAGNER

les projets d'ETP novateurs et les acteurs de santé

SENSIBILISER

les acteurs de santé à l'ETP de premier recours

FAVORISER

la coordination ville-hôpital et le partenariat entre les acteurs

ANALYSER

les besoins en ETP en partenariat avec les acteurs de santé

DÉVELOPPER

la lisibilité de l'offre de soins en ETP

RENFORCER

les compétences des acteurs de santé en ETP



Nos actions

L'ACCOMPAGNEMENT DE PROJETS ET PROGRAMMES EN ETP

- Des projets d'ETP de premier recours : de l'élaboration à la mise en œuvre du projet, ainsi que son évaluation.
- La demande d'autorisation d'un programme d'ETP en ville.
- L'évaluation quadriennale d'un programme d'ETP de premier recours.
- La coordination ville-hôpital.

LES ATELIERS

Des ateliers d'appui méthodologique accessibles à tous les acteurs de l'ETP du Val d'Oise (professionnels de santé, milieu associatif, patients et aidants...).



ÉVÈNEMENTS

- La journée Départementale de l'Education Thérapeutique en Val d'Oise.
- Les cafés-rencontres : organisés par infra territoire, ces cafés sont l'occasion d'échanger, de réunir des acteurs d'un infra territoire, de faire émerger des projets.
- Les séminaires visant la promotion de l'ETP de premier recours en Val d'Oise.

SITE INTERNET

- Vous pouvez consulter les programmes autorisés et témoigner de vos pratiques éducatives pour enrichir la cartographie ETP de notre département.
- Vous trouverez également dans l'onglet ressource des outils partagés (partenariat avec le Pôle Régional Ile de France et la Cité de la Santé).

