



FORMATION À L'INTERCULTURALITÉ DANS LE SOIN

Une laborieuse exploration du champ des
possibles

NOMBREUSES EXPÉRIENCES ET CONTEXTES

- Première ligne
- Interdisciplinaire
 - Justice des mineurs
 - Travail social
 - Aides à domicile
 - Santé
- Évolutif au fur et à mesure des expériences
 - Prise en compte des stéréotypes
 - Évolution
 - des enjeux politiques
 - des crispations identitaires



PREMIÈRE ÉTAPE : REMETTRE LES MOTS À LEUR PLACE

- Cultures
- Identités
- Communautés
- Appartenances



UTILISER CES CONCEPTS POUR SAVOIR ENGAGER UN DIALOGUE OUVERT

○ Cultures

- Héritages et souvenirs

○ Identités

- Sous influence des constructions médiatiques, réseaux sociaux

○ Appartenances

- Reconstructions territoriales, « ethniques », religieuses

○ Communauté : Y a-t-il un intérêt véritablement partagé ?

- Santé : éducations en santé
- Éducation Nationale : acquérir des compétences
- Justice des mineurs : comprendre le geste,
comprendre la sanction





**UNE PÉDAGOGIE RISQUÉE :
EXPLORER L'INCONSCIENT DE SA
PROFESSIONNALITÉ**

L'HISTOIRE : CONSTRUCTION DES COLONIALITÉS

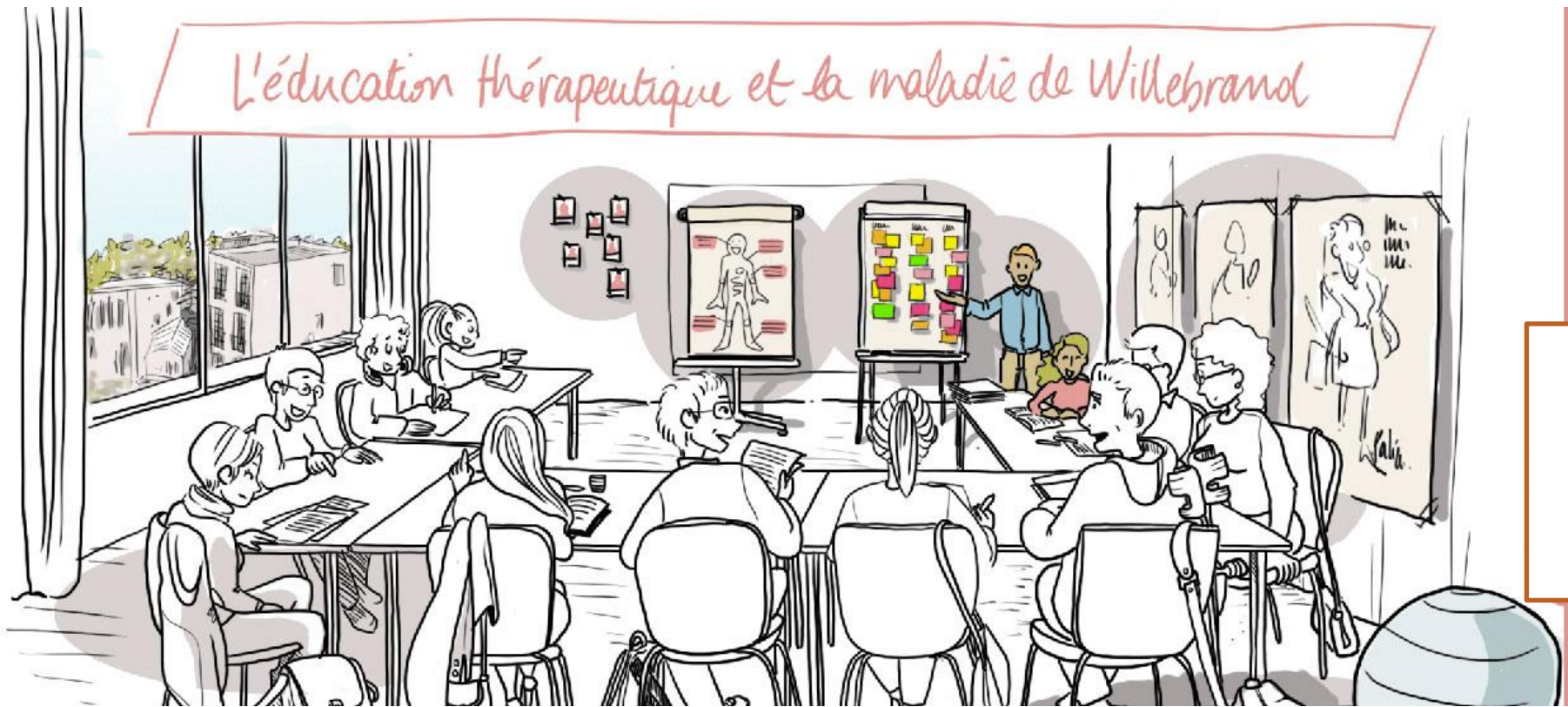


- Colonialité de l'être (un être « fissuré » qui a perdu ses repères)
- Colonialité du pouvoir (un pouvoir extérieur)
- Colonialité du savoir (dépendance conceptuelle)
- Colonialité du croire (dépendance spirituelle)



LA REPRODUCTION : COLONIALITÉ INTERNE

L'éducation thérapeutique et la maladie de Willebrand



Relation scolaire en entonnoir Sachant–Ignorant, de part et d'autre de la table

IDENTIFIER LES STÉRÉOTYPES À L'ŒUVRE

- Quelques exemples bien re(?)-connus
 - Subjectivité de la douleur et stéréotypes
 - Peau à peau des indiennes des Andes
 - Les massages des bébés en Afrique de l'Ouest
 - ...

IDENTIFIER LES MÉCANISMES DE POUVOIR

- Postures
- Vêtements
- Savoir scientifique
- Mécanismes d'exclusion systémiques (cf.)



COMPRENDRE COMMENT SE MANIPULENT INCONSCIEMMENT LES STÉRÉOTYPES POUR :

- Mettre l'Autre à distance (étrangeté)
 - Protocoles, imageries, examens complémentaires
- Catégoriser dans sa hiérarchie personnelle

- Globalement inférioriser avec un objectif (informulé) du professionnel :

Se protéger soi-même



PRENDRE CONSCIENCE DE CES MÉCANISMES

- Ne plus refouler les stéréotypes :
 - Parvenir à sortir de la sourde culpabilité paralysante
 - S'autoriser à parler culture, voire religion
- Remettre ses missions à leur juste place :
 - État actuel des connaissances
(et non une vérité révélée)
 - Pour le bien de tous (soigné comme soignant)
- Déplier la situation selon les 4 axes :
 - Cultures
 - Identités
 - Communautés
 - Appartenances



REPLACER L'ETP DANS SON CONTEXTE PSYCHOSOCIAL

- Éducation bien au-delà de l'information :
 - La rendre disponible à toutes et tous
 - Donner envie de l'utiliser
 - Donner des raisons de vivre
 - Auto estime
 - Respecter les choix des personnes
- Mieux intégrer les autres dimensions (traditionnelles, religieuses)
 - Rester ouvert aux « autres » interprétations
 - Sans jamais
 - prétendre les connaître
 - assigner à une quelconque « pratique » culturelle



CONCLUSION

- Travailler les inconscients professionnels pour :
 - Identifier et neutraliser les stéréotypes
 - Se sentir autorisé d'aborder sereinement la question des cultures et des religions
 - Se protéger des naïvetés généreuses qui poussent au sur-culturalisme

- Formations
 - souvent très inconfortables
 - laissent des souvenirs pérennes



The slide features a decorative left margin with a vertical orange gradient bar, several thin vertical lines, and a cluster of five orange circles of varying sizes. The text is centered horizontally in the upper half of the slide.

MERCI DE VOTRE ATTENTION